



**Klinikum
Bremerhaven**
Reinkenheide gGmbH

- » **GESUNDHEIT**
- » **KOMPETENZ**
- » **INNOVATION**

KURSPROGRAMM

BILDUNG IM
GESUNDHEITSWESEN

2025

**FÜR RESPEKT UND TOLERANZ
IN UNSEREM KLINIKUM**



IN KOOPERATION MIT

perfectplace
raum für kompetenzen

2025



„Respekt
und
Toleranz“

„spannende
und neue Kurs-
angebote“

„Diversity“

„interdisziplinäre Themen“



„Gesundheits-
förderung“

WILLKOMMEN

Liebe Kolleginnen und Kollegen,

herzlich willkommen zum Fortbildungsprogramm 2025 im Klinikum Bremerhaven Reinkenheide. Dieses Fortbildungsprogramm wurde mit dem Ziel entwickelt, Ihnen fundiertes Wissen und praxisorientierte Anleitungen bereitzustellen.

Wir sind überzeugt, dass kontinuierliche Weiterbildung ein Schlüssel zu einer exzellenten Patientenversorgung ist.

In diesem Jahr erwarten Sie, neben den jährlichen Pflichtfortbildungen, weitere spannende Fortbildungen, die speziell auf die aktuellen Herausforderungen im Gesundheitswesen abgestimmt sind.

Themen wie die interdisziplinäre Zusammenarbeit, das Gleichbehandlungsgesetz, ein fairer Umgang miteinander sowie die persönliche Resilienz und die mentale Gesundheit stehen dieses Jahr im Mittelpunkt.

Freuen Sie sich auf inspirierende Vorträge und zahlreiche Gelegenheiten zum fachlichen Austausch mit Kolleginnen und Kollegen.

Vielen Dank, dass Sie Teil dieses Fortbildungsprogramms sind.

Ihr Fortbildungsteam



Dr. med. Susanne Kleinbrahm
Medizinische Geschäftsführerin



Jara Hintke
Bildungsmanagement
am KBR



Dr. Jaqueline Bomball
Bildungsleitung
perfectplace



» INHALT

Willkommen		2
Unsere Räumlichkeiten		4
Pflichtfortbildungen im HOME-Learning		5
KLINIKINTERNE PFLICHTFORTBILDUNGEN		
Anästhesie	■	8
Gleichbehandlungsgesetz	■	10
Transfusionsmedizin	■	11
Hygiene	■	12
Arbeits- und Gesundheitsschutz	■	13
Brandschutz	■	14
Radiologie und Apotheke	■	15
Notfallmedizin	■	16
Medizin- und Informationstechnik	■	17
IT- UND EDV-KOMPETENZ	■	19
MEDIZIN UND PFLEGE		
Praxisanleitung	■	21
Medizin und Pflege	■	23
Demenz	■	28
FACHÜBERGREIFENDE THEMEN		
Führungskompetenz	■	31
Respekt und Toleranz	■	34
Life Balance	■	41
Interkulturelles	■	46
So melden Sie sich an		49
Ihr Lernort		50
Kooperationspartner perfectplace		53

» UNSERE RÄUMLICHKEITEN

DIE FORTBILDUNGEN WERDEN IN DEN FOLGENDEN KONFERENZRÄUMEN IM KLINIKUM ANGEBOTEN:

Konferenzraum Norderney (Ärztelhaus ZARR)

Konferenzraum Borkum (Haupthaus 3OG)

Konferenzraum Juist (Eingangshalle)

Konferenzraum Wangerooge (Haupthaus 3OG)

Konferenzraum Spiekeroog (Haupthaus 3OG)



» PFLICHTFOBIS IM HOME-LEARNING



EINIGE PFLICHTFORTBILDUNGEN KÖNNEN ONLINE ABSOLVIERT WERDEN.

SO FUNKTIONIERT DER ZUGANG:

Die Bildungsmanagementsoftware **PEWES** ermöglicht Weiterbildungsteilnehmer:innen einen ständigen Überblick ihrer Bildungsleistung und bietet eine Vielzahl intelligenter Features für komfortables Fortbilden. Dafür loggen sich die Teilnehmer:innen mit Ihrer Mailadresse und ihrem Passwort in Ihren persönlichen Online-Bildungsbereich ein.

Wir freuen uns, Ihnen mitteilen zu können, dass PEWES ab 2025 noch smarter wird! Um Ihnen noch mehr Zeit zu sparen, buchen wir Ihre jährlichen Pflichtfortbildungen ab 2025 automatisch, sofern Sie Ihren Account bereits mit Ihrer E-Mail-Adresse verknüpft haben.

Sollten Sie Ihren Account noch mit einem Einmalpasswort nutzen, bitten wir Sie, auf die bequemere E-Mail-Authentifizierung umzusteigen. Gerne unterstützen wir Sie dabei!

IHRE LERNPLATTFORM

Ob nun permanenter oder einmaliger Zugang: Nach dem erfolgreichen Login kann es endlich losgehen! Auf der Startseite finden Sie links unten einen Kasten mit Ihrem gebuchten HOME Learning Paket. Ein Klick auf den blauen Button startet die Lerneinheit.

>> www.pp-pewes.de

» SO MELDEN SIE SICH AN

SIE HABEN VERSCHIEDENE MÖGLICHKEITEN SICH ANZUMELDEN:

telefonisch bei perfectplace

Jessica Gast oder Dr. Michael Richter

» 0421-22 29 3810

Daniela Meyer

» 0421-22 29 3811

per E-Mail an

» service@perfect-place.de

oder per Fax an

» 0421-878 253 26

oder per Post an

» perfectplace Bildungsmanagement GbR

Waller Ring 4, 28219 Bremen

oder auch ganz einfach über das » Anmeldeformular im Web auf
perfect-place.de.

Als Stationsleitung/ Führungskraft können Sie Ihre Mitarbeiter auch über
den » PEWES-Managerzugang eintragen.

Ziel ist es, dass die Führungskräfte eine Lernkultur in ihren Abteilungen etablieren und die Mitarbeiter.innen darin unterstützen, sich weiterzubilden sowie zu einem Austausch von Wissen zu ermuntern.

NACH DER ANMELDUNG

Hat Ihre Anmeldung uns erreicht, erhalten Sie oder Ihre Stationsleitung
(je nachdem WER angemeldet hat) die Auftragsbestätigung.

Bei Erstanmeldung bekommen Sie dann von uns Ihren Zugang zur
Online-Bildungsmanagementsoftware PEWES. Dieser steht Ihnen
kostenfrei zur Verfügung und ermöglicht Ihnen eine vollkommen flexible
Gestaltung Ihrer Bildungsaktivitäten bei perfectplace. Notwendig dafür
ist lediglich Ihr Name und Ihre E-Mail-Adresse.

Wir freuen uns auf Ihre Anmeldungen!



» PFLICHT- FORTBILDUNGEN

Die Pflichtfortbildungen sind überwiegend im Homelearning verfügbar.

Pflichtfortbildungen 2025:

- » Reanimation nach ECR 2015
- » Pädiatrische Reanimation
- » Kreissaal Reanimation und Erstversorgung
- » Allgemeines Gleichbehandlungsgesetz
- » Richtig transfundieren
- » Allgemeine Hygieneschulung
- » Arbeits- und Gesundheitsschutz HOME
- » Brandschutz
- » Feuerlöschübung
- » Strahlenschutzbelehrung
- » Zytostatikaunterweisung
- » Triage
- » Massenansturm

**BITTE BEACHTEN
DIESE KURSE RICHTEN SICH
NUR AN MITARBEITER DES
KLINIKUMS**



» ANÄSTHESIE

PF001P Reanimation nach ECR 2015

In diesen Veranstaltungen werden die wissenschaftlich basierten Richtlinien, European Resuscitation Council (ERC) 2010 - 2015, vermittelt, in praktischen Übungen demonstriert und umgesetzt.

Zielgruppe: Ärztlicher Bereich, Pflegebereich und Funktionsbereich (Teilnahme alle 2 Jahre)

Der Kurs gliedert sich in einen theoretischen und in einen praktischen Teil. Der theoretische Teil wird weiterhin im HOME LEARNING durchgeführt, während der praktische Teil nun immer mittwochs ohne eine vorherige Anmeldung in der Zentralen Patienten Aufnahme (ZPA) stattfindet.

Die Theorie

Der theoretische Teil dieses Kurses wird weiterhin im **HOME LEARNING** durchgeführt. Anmeldungen und Informationen erhalten Sie telefonisch bei perfectplace:

Daniela Meyer 0421-22 29 3811
Jessica Gast 0421-22 29 3810

Die Praxis

Der praktische Teil wird ohne Anmeldung angeboten.

WANN? Jeden Mittwoch von 08:00 Uhr - 16:00 Uhr

WO? Zentrale Patienten Aufnahme (**ZPA**)
Raum: Skills-Lab Anästhesieraum

KURSDAUER? ca. 15 min.
Referenten-Team: Es erfolgt eine fachliche Begleitung



» ANÄSTHESIE



PF031 Pädiatrische Reanimation

Zielgruppe: Pflegepersonal und Ärzte.innen der Stationen und Intensivstationen, insbesondere aus der Pädiatrie/Neonatologie, Anästhesie und Gynäkologie

Referent: Dr. med. Holger Baaske

Die Grundlagen der Neugeborenen-, Säuglings-, Kinder und Jugendlichenreanimation nach den Richtlinien des ERC und ILCOR 2020 bzw. 2021 werden theoretisch sowie praktisch am Phantom vermittelt. Die pädiatrische Reanimation wird nach der postnatalen Etablierung einer normalen Herz-Kreislauf-Atem-Funktion angewandt.

Termine und Ort

*Fr. 28.02.2025, 14:00 - 16:15 Uhr
Schockraum Kinderstation KST1*

*Di. 25.03.2025, 14:00 - 16:00 Uhr
Schockraum Kinderstation KST1*

*Di. 27.05.2025, 14:00 - 16:00 Uhr
Schockraum Kinderstation KST1*

*Di. 10.06.2025, 14:00 - 16:00 Uhr
Schockraum Kinderstation KST1*

*Di. 19.08.2025, 14:00 - 16:00 Uhr
Schockraum Kinderstation KST1*

*Di. 16.09.2025, 14:00 - 16:00 Uhr
Schockraum Kinderstation KST1*

*Di. 18.11.2025, 14:00 - 16:00 Uhr
Schockraum Kinderstation KST1*

max. 10 TN pro Veranstaltung

PF032 Kreissaal Reanimation und Erstversorgung

Zielgruppe: Pflegepersonal in der Neonatologie oder Anästhesie, Hebammen und Ärzte.innen, die entsprechende Erstversorgungen durchführen

Referent: Dr. med. Holger Baaske

Vermittelt werden theoretisch sowie praktisch die aktuellen Empfehlungen des ERC (2020 bzw. 2021) für die Erstversorgung und Reanimation von Früh- und Neugeborenen direkt postpartal im Kreissaal.

Termine und Ort

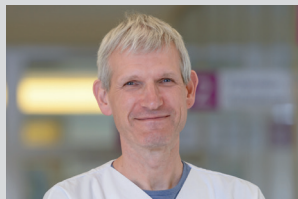
*Di. 29.04.2025, 14:00 - 16:00 Uhr
Erstversorgungsraum Kreissaal*

*Di. 22.07.2025, 14:00 - 16:00 Uhr
Erstversorgungsraum Kreissaal*

*Di. 28.10.2025, 14:00 - 16:00 Uhr
Erstversorgungsraum Kreissaal*

*Di. 02.12.2025, 14:00 - 16:00 Uhr
Erstversorgungsraum Kreissaal*

max. 10 TN pro Veranstaltung



Dr. med. Holger Baaske



» GLEICHBEHANDLUNGSGESETZ

PF034 Allgemeines Gleichbehandlungsgesetz (AGG)

Zielgruppe: *Alle Mitarbeiter*

Referent: Frau Hauer

Das AGG = Allgemeines Gleichbehandlungsgesetz. Eines der höchsten Gesetze unserer Gesellschaft, das seinen Ursprung im Grundgesetz hat: „Alle Menschen sind vor dem Gesetz gleich zu behandeln“. Eine richtige und wichtige Vorgabe an die sich alle Beschäftigten der KBR auch im Arbeitsleben zu halten haben.

Hier erfahren Sie, was Ihre Rechte und Ihre Pflichten hierbei sind. Die Arbeitgeberin/ der Arbeitgeber hat dafür Sorge zu tragen, dass alle Beschäftigten hierzu entsprechend geschult sind. Durch Ihre Teilnahme tragen Sie alle dazu bei, dass diese Pflicht entsprechend erfolgt und sie sich der Wichtigkeit bewusst sind – für sich selbst- und allen anderen Menschen gegenüber! Im Anschluss haben sie die Möglichkeit, konkrete Fragen zu stellen.

Termine und Ort

*Di. 21.01.2025, 14:00 - 16:00 Uhr
Konferenzraum Norderney*

*Mo. 10.03.2025, 14:00 - 16:00 Uhr
Konferenzraum Norderney*

*Di. 06.05.2025, 08:30 - 10:30 Uhr
Konferenzraum Norderney*

*Di. 08.07.2025, 10:00 - 12:00 Uhr
Konferenzraum Norderney*

*Mo. 08.09.2025, 10:00 - 12:00 Uhr
Konferenzraum Norderney*

*Mo. 24.11.2025, 13:00 - 15:00 Uhr
Konferenzraum Norderney*



» TRANSFUSIONS- MEDIZIN



PF009 Richtig transfundieren

Zielgruppe: Ärzte und Pflegende

Inhalt:

- » Anforderung von Blutprodukten
- » Verwendung des Konservenindikationskatalogs
- » Umgang mit Situationen mit irregulären Antikörpern gegen Erythrozytenmerkmale
- » welche Blutkonserven können kompatibel transfundiert werden?

Termine und Ort

*Di. 18.02.2025, 15:30 - 17:00 Uhr
Konferenzraum Norderney*

*Di. 04.11.2025, 15:30 - 17:00 Uhr
Konferenzraum Norderney*



**Anmeldung und weitere
Informationen zu den
Angeboten erhalten Sie
telefonisch bei
perfectplace**

**Daniela Meyer
0421-22 29 3811**

**Jessica Gast
0421-22 29 3810**



» HYGIENE

PF010 Allgemeine Hygiene- schulung

Die Pflichtfortbildungen in der Krankenhaushygiene finden für das gesamte Personal DIGITAL statt. Die diesjährige Pflichtfortbildung ist zu finden unter:

PF010 Allgemeine Hygiene- schulung

ca. 18 min / Zielgruppe: Alle

Die persönlichen Hygienefortbildungen werden in diesem Programm nicht mehr terminiert, da diese auf Nachfrage organisiert werden.

Dies ermöglicht individuelle und fachspezifische Hygienefortbildungen, die direkt auf die jeweiligen Bedürfnisse und Rahmenbedingungen der Abteilungen zugeschnitten sind. Abteilungen oder spezifische Berufsgruppen können ihre Terminwünsche direkt mit den Hygienefachkräften Frau Petra Becker-Tiedemann, Herrn Frank Brömmer, Frau Kerstin Castrischer und Frau Ewa Karkouz abstimmen.

Wir freuen uns zum 01.01. Frau Britta Kubow in unserem Team begrüßen zu dürfen.



Dr. Anette Neumann



Petra Becker-Tiedemann
Hygienefachkraft am KBR
Tel.: 0471 299-2191



Ewa Karkouz
Abteilung Klinikhygiene
Tel.: 0471 299-2838



Frank Brömmer
Hygienefachkraft am KBR
Tel.: 0471 299-2116



Sarah Alex
Hygienefachkraft in Ausbildung
Tel.: 0471 299-2192



Kerstin Castrischer
Hygienefachkraft am KBR
Tel.: 0471 299-2190

» ARBEITS- UND GESUNDHEITSSCHUTZ



PF002 Arbeits- und Gesundheitsschutz

Die Pflichtfortbildungen im Arbeitsschutz finden für das gesamte Personal DIGITAL statt.

Eine Ausnahme bilden die Bereiche WVD/TEC: hier sind die Führungskräfte verpflichtet an den Lernmodulen für die Zielgruppe „Alle“, Büro-PC-Arbeitsplätze und Lagerung Gefahrstoffe (WVD) teilzunehmen.

Die Online-Unterweisungen sind jährlich zu wiederholen.

DIESE PFLICHTFORTBILDUNG IST IM HOME LEARNING VERFÜGBAR!

Die Anmeldung erfolgt wie gewohnt über Ihre Stationsleitung oder telefonisch durch die Beraterinnen von perfectplace.

Derzeit gibt es folgende Lernmodule:

**PF002A
Allgemeine Unterweisung**
ca. 30 min
Zielgruppe: Alle

**PF002B
Bio- und Gefahrstoffe Pflege**
ca. 25 min
Zielgruppe: Alle

**PF002C
Büro-PC-Arbeitsplätze**
ca. 15 min
Zielgruppe: Alle Beschäftigten an Büro- und PC-Arbeitsplätzen

**PF002F
Gefahrstoffe Allgemein**
ca. 20 min
Zielgruppe: Alle

Weitere Lernmodule folgen.

Details zu Unterweisungen befinden sich in der PF002A Allgemeine Grundlagen und in der VA Unterweisungen.

Über die Bildungsmanagementsoftware PEWES absolvieren Sie diese Pflichtfortbildung direkt an PC, Laptop oder Tablet. Eine von Ihrer Referentin Frau Ebert-Meyer erstellte Präsentation führt Sie durch das Thema.

perfectplace versendet Einmalpasswörter für die Lernmodule.



» BRANDSCHUTZ

PF003 Brandschutz HOME

Zielgruppe:

Mitarbeitende in leitender Funktion (Teilnahme jährlich) und Brandschutz-Beauftragte

Der Kurs beschäftigt sich mit vorbeugenden Brandschutzmaßnahmen und dem korrekten Verhalten im Brandfall.

Referenten: Herr Breuer und Herr Elißat

Über die Bildungsmanagementsoftware PEWES absolvieren Sie diese Pflichtfortbildung direkt an PC, Laptop oder Tablet. Eine von Ihren Referenten Herr Breuer und Herr Elißat erstellte Präsentation führt Sie durch das Thema.

Die Anmeldung erfolgt wie gewohnt über Ihre Stationsleitung oder telefonisch durch die Beraterinnen von perfectplace.

DIESE PFLICHTFORTBILDUNG IST IM HOME LEARNING VERFÜGBAR!

PF025 Feuerlöschübung

Zielgruppe:

Pro Abteilung sollte mindestens eine Person innerhalb des Jahres an den Übungen teilnehmen.

In dieser Übungseinheit geht es um die praktische Anwendung von Handfeuerlöschern. Ziel ist es, pro Abteilung/ Station ein bis zwei Brandschutzhelfer auszubilden.

Referent: Herr Breuer

Termine und Ort

*Di. 04.03.2025, 12:30 - 13:30 Uhr
Di. 01.04.2025, 12:30 - 13:30 Uhr
Di. 06.05.2025, 12:30 - 13:30 Uhr
Di. 03.06.2025, 12:30 - 13:30 Uhr
Di. 01.07.2025, 12:30 - 13:30 Uhr
Di. 02.09.2025, 12:30 - 13:30 Uhr
Di. 04.11.2025, 12:30 - 13:30 Uhr*

Ort: Überdachter Bereich vor den Garagen (unter der alten Krankenwagenrampe)

max. 10 TN pro Veranstaltung



» RADIOLOGIE UND APOTHEKE



PF004 Strahlenschutz- belehrung

Zielgruppe: Ärzte, MTRA mit Fachkunde, Pflegende/Arzthelfer .innen und sonstige in der Medizin tätigen Hilfskräfte mit Kenntnissen im Strahlenschutz nach RöV und StrlSchV (alle Dosimeterträger)

Der Kurs beschäftigt sich mit der Umsetzung der gesetzlichen Vorgaben und Vorschriften zur Unterweisung der Mitarbeitenden im Strahlenschutz.

**DIESE PFLICHTFORT-
BILDUNG IST IM HOME
LEARNING VERFÜGBAR!**

*Referent:
Mitarbeiter Strahlenklinik*

Über die Bildungsmanagementsoftware PEWES absolvieren Sie diese Pflichtfortbildung direkt am PC, Laptop oder Tablet. Eine von Ihrem Referenten Herrn Dr. Demirel erstellte Präsentation führt Sie durch das Thema.

Die Anmeldung erfolgt wie gewohnt über Ihre Stationsleitung oder telefonisch durch die Beraterinnen von perfectplace.

PF035 Zytostatika- unterweisung

Zielgruppe: Pflegende und Ärzte in der Onkologie.

„Medikamentöse Therapien und Supportivtherapien in der Onkologie, Zytostatika, Immuntherapeutika, Antiemetika und Co“.

Themenwünsche dürfen bis zum 30.06.2025 genannt werden.

*Referenten.innen:
Herr Dr. Haerting, Frau Franke und Frau Engelbarts*

Termin und Ort

*Mo.10.11.2025, 14:00 - 15:00 Uhr
Konferenzraum Norderney*

Diese Pflichtfortbildung wird im 1. Quartal 2025 im Homelearning zur Verfügung gestellt.





» NOTFALLMEDIZIN

PF033 Triage/ Ersteinschätzung in der Zentralen Notaufnahme

Zielgruppe: Ärzte, Pflegepersonal, Medizinische Fachangestellte

Mit der Ersteinschätzung wird bei Eintreffen in der Klinik die Schwere der Erkrankung/ Verletzung nach festen Parametern erfasst und dokumentiert. Dies ist zum Erkennen von dringend notwendigen Behandlungen ein sehr wichtiges Instrument. Die Entwicklung der Triage sowie die Entscheidungskriterien werden in diesem Vortrag anhand von Fällen dargestellt.

Referent: Herr Fierlings

Termine und Ort

*Do. 15.05.2025, 16:00 - 18:00 Uhr
Konferenzraum Spiekeroog*

*Do. 20.11.2025, 16:00 - 18:00 Uhr
Konferenzraum Norderney*

PF029 Massenanfall von Verletzten in meiner Klinik - was kann/ muss ich tun?

Zielgruppe: Alle ärztlichen und nichtärztlichen Mitarbeiter

Jeder hofft, dass ein Großschadensereignis nicht in unserer Region passiert - was aber, wenn doch? Die Angst vor dem Umgehen mit einer solchen Herausforderung soll durch das Aufzeigen von Möglichkeiten und Handlungspfaden gemildert werden.

Referent: Herr Fierlings

Termine und Ort

*Do. 24.04.2025, 16:00 - 18:30 Uhr
Konferenzraum Norderney*

*Do. 09.10.2025, 16:00 - 18:30 Uhr
Konferenzraum Norderney*



» MEDIZIN- UND INFORMATIONSS- TECHNIK



PF020 System- und SAP-Grundlagen Ärzte

*Zielgruppe:
Neueingestellte
oder interessierte Ärzte.innen*

*Voraussetzungen
PC-Grundkenntnisse*

- » Systemanmeldung
SAP
- » Arbeitsumfelder in SAP
- » Funktionen:
 - » Anforderungen
 - » Dokumente
 - » Labor
 - » PACS
 - » Kodierung
 - » Apotheken- und
Materialanforderung
 - » Archivsystem
 - » Patienten-Aufklärung
 - » Arztbriefschreibung
 - » OP-Programm
 - » Konsile

*Referenten: Herr Schlender-
mann, Herr Fink*

*Termine und Ort:
bei Bedarf und nach Absprache*

Dauer: max. 2 Stunden

Max. 10 Teilnehmer

IT-Schulungsraum, Gebäude MB



**Anmeldung und weitere
Informationen zu den
Angeboten erhalten Sie
telefonisch bei
perfectplace**

**Daniela Meyer
0421-22 29 3811**

**Jessica Gast
0421-22 29 3810**



» IT- UND EDV-KOMPETENZ

BITTE BEACHTEN

Diese Kursangebote richten sich ausschließlich an Mitarbeitende des Klinikums Bremerhaven Reinkenheide!

» IT- UND EDV-KOMPETENZ

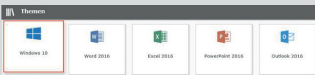


Der IT- und EDV-Bereich wird im Klinikum Bremerhaven-Reinckenheide durch hervorragend ausgebildetes Personal besetzt. Mitarbeitende, die auf diesem Gebiet Unterstützung benötigen oder sich in ein neues EDV-Thema einarbeiten wollen, können sich gerne direkt an die Hotline der Informationstechnik wenden und dort den jeweiligen Bedarf anmelden.

Telefon 3660 oder ticket@klinikum-bremerhaven.de

Dort werden die Anfragen ggf. gesammelt und eine geeignete Unterstützung mit entsprechenden Referenten organisiert.

Auch bietet das Intranet diverse Möglichkeiten des IT-Trainings in Form von Lern-Kursen, Empfehlungen und Anleitungen für bestimmte Aufgaben zu den Microsoft-Standard-Programmen Windows 10, Word 2016, Excel 2016, PowerPoint 2016 sowie Outlook 2016.



Diese Angebote finden Sie in der Lernwelt unter dem Hütchen im Intranet.

Intranet und Qualitätsmanagement (Nexus-Curator)

Zielgruppe: Alle Mitarbeiter

Referent: Herr Iwanowski

*Termine und Ort:
Nach Vereinbarung*

IT-Schulungsraum, Gebäude MB



SAP-Sprechstunde

*Zielgruppe
Alle Mitarbeiter*

Zu diesem Workshop können Sie sich themenbezogen anmelden und dort Ihre speziellen Fragen zum Umgang mit dem klinischen System unter SAP klären.

Referenten: Herr Schlendermann, Herr Fink

*Termine und Ort
Nach Ankündigung, 2 x pro Jahr*

Dauer: max. 2 Stunden



» MEDIZIN UND PFLEGE

» PRAXIS- ANLEITER- TREFFEN



Wieder ist ein Jahr vorbei und wir freuen uns in 2025 wieder ein vielfältiges Angebot im Rahmen der 24h-Pflichtfortbildung für Praxisanleitende organisiert zu haben.

Die Rolle von Praxisanleitenden in der Pflegeausbildung ist von entscheidender Bedeutung für die Entwicklung zukünftiger Pflegefachkräfte. Um den hohen Anforderungen an die Anleitung von Auszubildenden und Studierenden in der Pflege gerecht zu werden, ist eine kontinuierliche Kompetenzentwicklung unerlässlich. Dieser Prozess umfasst verschiedene Dimensionen, die sowohl fachliche als auch soziale Kompetenzen stärken.

Dazu gehören:

1. Fachliche Kompetenz wie z. B. Kenntnisse über aktuelle Entwicklungen und gesetzliche Rahmenbedingungen.
2. Didaktische Kompetenz um Lehr- und Lernmethoden auf die individuellen Bedürfnisse der Auszubildenden und Studierenden abzustimmen.
3. Soziale Kompetenz um eine vertrauensvolle Lernatmosphäre zu schaffen.
4. Reflexionsfähigkeit um die eigenen Methoden und die Zusammenarbeit mit Auszubildenden und Studierenden regelmäßig zu hinterfragen.

5. Kompetenz zur interdisziplinären Zusammenarbeit, um durch die konstruktive Zusammenarbeit mit anderen Berufsgruppen Auszubildenden und Studierenden eine „über den Tellerrand“ hinausgehende Praxisanleitung zu gewährleisten.

Sie können sich in unseren Seminaren mit unterschiedlichen Themen beschäftigen, um die genannten Kompetenzbereiche in Ihrer Anleitungspraxis zu integrieren und zu entwickeln. Sie setzen sich mit Aspekten wie Sozialverhalten, Lernverhalten, Gruppenanleitung oder Feedbackmethoden auseinander. Durch den Austausch mit Kollegen und Kolleginnen können Sie Ihre Erfahrungen teilen und ihr Netzwerk erweitern. Wir freuen uns auf Sie und wünschen Ihnen innovative und praxisnahe Erkenntnisse in unseren Seminaren.

H142 Praxisanleitertreffen - Fachtag

Referentin: Frau Fischer

Termine und Ort:

*Mi. 12.03.2025, 09:00 - 15:45 Uhr
Auswandererhaus*

H156 Praxisanleitertreffen - Anleitungssituation bedarfsge- recht gestalten

Referentin: Frau Fischer

Termin und Ort:

*Mi. 08.01.2025, 09:00 - 15:45 Uhr
Konferenzraum Norderney*



» PRAXIS- ANLEITER- TREFFEN

H157 Praxisanleitertreffen - Generalistische Ausbildung - Update

Referentin: Frau Fischer

Termin und Ort:

Mi. 09.04.2025, 09:00 - 11:00 Uhr

Konferenzraum Norderney

H158 Praxisanleitertreffen - Kompetenzdarstellung, -erkennung und -bewertung in der generalistischen Pflegeausbildung

Referentin: Frau Fischer

Termin und Ort:

Mi. 14.05.2025, 09:00 - 11:00 Uhr

Konferenzraum Norderney

Mi. 13.08.2025, 09:00 - 11:00 Uhr

Konferenzraum Norderney

H159 Praxisanleitertreffen - Kompetenzorientierte Anleitung

Referentin: Frau Fischer

Termin und Ort:

Mi. 11.06.2025, 09:00 - 15:45 Uhr

Konferenzraum Norderney

H160 Praxisanleitertreffen - Bremer Curriculum - Formulare und Umgang

Referentin: Frau Hartmann

Termin und Ort:

Mi. 12.02.2025, 09:00 - 11:00 Uhr

Räumlichkeiten Pflegeakademie

H161 Praxisanleitertreffen - Lernverhalten analysieren und verstehen

Referentin: Frau Fischer

Termin und Ort:

Mi. 09.07.2025, 09:00 - 15:45 Uhr

Konferenzraum Norderney

H162 Praxisanleitertreffen - Feedback als Verhalten - Analyse meines Verhaltens versus Verhalten der neuen Generation

Referentin: Frau Fischer

Termin und Ort:

Mi. 10.09.2025, 09:00 - 15:45 Uhr

Konferenzraum Norderney

H163 Praxisanleitertreffen - Austausch Zprax und Pflegeakademie

Referentin: Frau Fischer

Termin und Ort:

Mi. 08.10.2025, 09:00 - 11:00 Uhr

Konferenzraum Norderney

H164 Praxisanleitertreffen - Sexualisierte Übergriffe in der Pflege

Referentin: Frau Fischer

Termin und Ort:

Mi. 12.11.2025, 09:00 - 15:45 Uhr

Konferenzraum Norderney

H165 Praxisanleitertreffen - Evaluation der Feedbackbögen der AZUBI

Referentin: Frau Fischer

Termin und Ort:

Mi. 10.12.2025, 09:00 - 11:00 Uhr

Konferenzraum Norderney

» MEDIZIN UND PFLEGE



C178 Versorgung der chronischen Wunde

Zielgruppe: Gesundheits- und Krankenpfleger:innen, Altenpflegefachpersonen, Medizinische Fachangestellte

Die Standards der Versorgung chronischer Wunden haben sich in den letzten Jahren von der ausschließlich trockenen zur feuchten Wundbehandlung verschoben. Da die Menschen mit chronischen Wunden in Praxen, in der ambulanten Betreuung, in Pflegeeinrichtungen und Krankenhäusern behandelt werden, müssen die aktuellen Methoden in diesen Bereichen beherrscht werden. Die Behandlung schlecht heilender Wunden ist langwierig und aus Unwissenheit wird die Wunde nicht selten überversorgt, wodurch sie schnell hohe Kosten verursachen kann. Dieses Seminar dient dazu, Grundlagenwissen zur optimalen Versorgung schlecht heilender Wunden unter Einbeziehung ökonomischer Betrachtung zu vermitteln.

- » Ursachen der klassischen chronischen Wunde
- » Grundlagen der Wundversorgung
- » Die Phasen der Wundheilung
- » Die Wunddokumentation
- » Die Wirkprinzipien verschiedener Wundverbände
- » Gut versorgt oder überversorgt - Auswahl der kostengünstigsten Wundversorgung

Referentin: Frau Frerichs

Termine und Ort:

*Mo. 17.02.2025, 14:30 - 17:30 Uhr
Konferenzraum Borkum*

*Mo. 03.11.2025, 14:30 - 17:30 Uhr
Konferenzraum Norderney*

Max. 16 Teilnehmer





» MEDIZIN UND PFLEGE

C231 Einführung in das Bobath-Konzept

Zielgruppe: Pflegepersonal

In diesem Kurs erreichen Sie ein Grundverständnis des Bobath-Konzeptes.

Es handelt sich hierbei um ein Therapiekonzept auf neuro-physiologischer Grundlage unter Einbeziehung der Patienten.innen mit neurologischen Funktionsstörungen.

Der Inhalt umfasst:

- » Entwicklung/Veränderung des Bobath- Konzeptes seit 1943
- » Verständnis und Umgang mit Patienten mit zentralen Bewegungsstörungen
- » Handling sowie Lagerung, Transfer, Absicherung Stand-Gang
- » Hemmung der abnormen Bewegungsmuster
- » Einbeziehung der betroffenen Körperseite (Hemiparese) mit Wiedererlangen der verloren gegangenen Bewegungsmuster
- » Erhöhen der Selbständigkeit und Sicherheit in alltäglichen Situationen

Referentin: Frau Lehmenhecker

Termine und Ort:

*Do. 10.04.2025, 09:00 - 14:00 Uhr
Konferenzraum Spiekerrog*

*Do. 23.10.2025, 09:00 - 14:00 Uhr
Konferenzraum Norderney*



» MEDIZIN UND PFLEGE



I033 Sexuelle Übergriffe

Zielgruppe: Pflegepersonal

Im Workshop setzen wir uns mit dem Thema der sexuellen Belästigung auseinander. Wir sprechen über theoretische Rahmenbedingungen und dabei über das Allgemeine Gleichbehandlungsgesetz (AGG), betrachten offizielle Definitionen und tauschen uns in wiederkehrenden Selbsterfahrungsanteilen über eigene Erfahrungen im Krankenhauskontext aus. Die Wahrnehmung eigene (Körper-) Grenzen ist dabei ein zentraler Ausgangspunkt. Wir besprechen Methoden zum Umgang mit sexuellen Belästigungen. Information über Anlauf- und Beratungsstellen werden vermittelt.

Referentin: Frau Köster

Termine und Ort:

*Fr. 13.06.2025, 09:00 - 15:45 Uhr
Konferenzraum Norderney*

Max. 15 Teilnehmer

D069 Umgang mit schwerkranken Menschen

Zielgruppe: Pflegepersonal

Der Umgang mit einem schwerkranken Menschen stellt eine große Herausforderung dar, sowohl für den Betroffenen selbst als auch für das soziale Umfeld. Es erfordert Einfühlungsvermögen, Geduld und ein tiefes Verständnis für die komplexen Bedürfnisse und Emotionen, die in dieser Situation entstehen.

Wir beschäftigen uns im Kurs mit der Kommunikation im Umgang mit schwerkranken Menschen sowie ihren An- und Zugehörigen, mit deren emotionaler Unterstützung, praktischen Hilfen und aber auch unseren eigenen professionellen und persönlichen Grenzen innerhalb dieser schwierigen Situationen.

Referentin: MA perfectplace

Termine und Ort:

*Di. 06.05.2025, 14:00 - 17:15 Uhr
Konferenzraum Norderney*

*Di. 23.09.2025, 14:00 - 17:15 Uhr
Konferenzraum Norderney*



» MEDIZIN UND PFLEGE

C248 Umgang mit Portsyste- men

Zielgruppe: Pflegepersonal

Portsysteme sind ein unverzichtbarer Bestandteil moderner Medizin, insbesondere in der Onkologie, Hämatologie und Langzeittherapie. Der sichere Umgang mit diesen Zugängen erfordert fundiertes Wissen und praktische Fähigkeiten, um Komplikationen zu vermeiden und die Patientenversorgung zu optimieren.

Inhalte:

- » Umgang mit dem Port-System
- » Portspülung
- » Infusionsgaben
- » Blutabnahmen

Referentin: Frau G.Engelbarts

Termine und Ort:

*Do. 20.02.2025, 14:30 - 16:30 Uhr
Konferenzraum Norderney*

*Do. 27.11.2025, 14:00 - 16:00 Uhr
Konferenzraum Norderney*

C249 Mangelernährung Schwerpunkt onkologische Pa- tienten

*Zielgruppe: Ärzte.innen, Pflegen-
de, Auszubildende Pflege*

Mangelernährung ist ein häufiges und ernstzunehmendes Problem bei onkologischen Patienten, das deren Therapieerfolg und Lebensqualität erheblich beeinflussen kann.

Inhalte:

- » Krebsdiäten: Sinn und Unsinn
- » Ernährungssituation bei Chemotherapie
- » Ambulante Ernährungsberatung
- » Parenterale Ernährung
- » SPT (Service für Parenterale Therapien)

*Referentin: Frau G.Engelbarts,
Frau S. Leifermann*

Termin und Ort:

*Do. 15.05.2025, 14:30 - 16:30 Uhr
Konferenzraum Norderney*



» MEDIZIN UND PFLEGE



C250 Umgang mit Betäubungsmitteln

Zielgruppe: Ärzte.innen, Pflegenden, Auszubildende Pflege

Der Umgang mit Betäubungsmitteln (BtM) wird im Krankenhaus durch Gesetze und Verordnungen geregelt. Das Ziel dieser Regelwerke ist es, Verantwortungen und Prozesse rechtssicher festzulegen. Zunächst wird Alltägliches im Umgang mit BtM besprochen. Wer darf was verschreiben? Wo kommen die BtM Anforderungsscheine her? Es wird auf häufige Unsicherheiten fokussiert, die eben nicht gesetzlich abgedeckt werden. Was ist also zu tun bei ungeklärten Differenzen im BtM Bestand oder Weigerung des Patienten, die BtM Tabletten einzunehmen, obwohl diese doch bereits ausgetragen sind?

Referentin: Frau Sand

Termine und Ort:

*Mi. 25.06.2025, 09:00 - 10:30 Uhr
Konferenzraum Norderney*

*Mi. 26.11.2025, 09:00 - 10:30 Uhr
Konferenzraum Norderney*



I032 Interkulturelle Pflege

Zielgruppe: Pflegepersonal

Interkulturelle Pflege bezieht sich auf die Pflege von Menschen, die aus anderen Kulturen stammen und deren Werte, Normen und Überzeugungen sich von denen der Pflegekräfte oder der Mehrheitsgesellschaft unterscheiden können. Ziel ist es, eine individuelle und kulturell angepasste Pflege zu gewährleisten, die die Bedürfnisse und Wünsche der Pflegebedürftigen respektiert.

Wir beschäftigen uns im Kurs mit der Kommunikation, den Werten und Normen, den religiösen Überzeugungen, den Besonderheiten für pflegerisch-/ medizinische Versorgungssituationen und den Familienstrukturen.

Referentin: MA perfectplace

Termine und Ort:

*Di. 25.03.2025, 14:00 - 17:15 Uhr
Konferenzraum Norderney*

*Di. 19.08.2025, 11:00 - 14:15 Uhr
Konferenzraum Norderney*

*Di. 02.12.2025, 14:00 - 17:15 Uhr
Konferenzraum Norderney*



» DEMENZ

B029P Bedürfnisse von Menschen mit Demenz verstehen

Zielgruppe: Ärzte.innen, Pflegenden, Auszubildende Pflege

Wenn kognitive und verstehende Fähigkeiten nachlassen, sind Menschen mit Demenz besonders auf die sensible und verstehende Haltung ihrer Mitmenschen angewiesen. Auch die Umgebung hat einen wesentlichen Einfluss auf das Wohlbefinden von Menschen mit Demenz und so wird der Aufenthalt im Krankenhaus selbstverständlich zu einer besonderen Herausforderung für diese Patienten.innen-Gruppe. Wie gelingt es, die Bedürfnisse der Patienten.innen mit Demenz zu verstehen? Wie nehme ich wahr, was für diesen Menschen wirklich wichtig ist und was nicht? Diese Fragen werden wir im Kurs beantworten. Und wir besprechen die Grundhaltungen und Grundlagen professioneller und einfühlsamer Beziehungsgestaltung und erarbeiten mit Ihnen die Basis Personenbezogener Kommunikation und Umgangsformen für die Arbeit mit Menschen mit Demenz. Wir verschaffen uns im Kurs einen Überblick, wie Sie diese - egal wo - so anpassen und gestalten können, dass Menschen mit Demenz sich zurecht finden und wohl fühlen.

Referentin: MA perfectplace

*Termin und Ort:
Di. 25.11.2025, 14:00 - 17:15 Uhr
Konferenzraum Norderney*

B063P Demenz - Umgang und Verständnis

Zielgruppe: Ärzte.innen, Pflegenden, Auszubildende Pflege

Der Kurs fördert ein tiefes Verständnis für das Krankheitsbild Demenz. Wir verfolgen einen personen- und bedürfnisorientierten Ansatz, bei dem es darum geht, Menschen mit Demenz in ihrer Ganzheitlichkeit ernst zu nehmen und ihnen die Orientierung im Alltag zu erleichtern. Die Inhalte sind: Ursachen, Symptome, Verlauf und Krankheitserleben von Menschen mit Demenz. Weiterhin werden verschiedene Ansätze und Modelle bearbeitet, die in der Pflege von Menschen mit Demenz Relevanz haben. Des Weiteren werden auch die sogenannten „herausfordernden Verhaltensweisen“ von Menschen mit Demenz aufgegriffen sowie die möglichen Umgangsweisen bearbeitet.

Referentin: MA perfectplace

*Termin und Ort
Mo. 31.03.2025, 14:00 - 17:15 Uhr
Konferenzraum Norderney*



» DEMENZ



B013P Kommunikation und Validation mit Menschen mit Demenz

Zielgruppe: Ärzte.innen, Pflegenden, Auszubildende Pflege

Für viele Pflegenden ist der adäquate Umgang – also die Beziehungsgestaltung - mit Menschen mit Demenz die größte Hürde in der Begleitung und Pflege. Wenn aber die ungeäußerten Bedürfnisse unbefriedigt bleiben, stellen sich die bekannten herausfordernden Verhaltensweisen ein, die Betroffene und Mitarbeiter.innen gleichermaßen belasten. Lernen Sie im Kurs, welche Kommunikationsformen in der Pflege und Begleitung von Menschen mit Demenz sinnvoll sind, um herausforderndes Verhalten zu minimieren oder mit ihnen umzugehen.

Referentin: MA perfectplace

Termine und Ort

*Di. 13.05.2025, 11:00 - 14:15 Uhr
Konferenzraum Borkum*

NEU!

B076P - Validation - Aufbaukurs

Termin und Ort

*Di. 01.07.2025, 11:00 - 14:00 Uhr
Konferenzraum Norderney*

B064P Wie integriere ich Menschen mit Demenz in den stationären Alltag

Zielgruppe: Ärzte.innen, Pflegenden, Auszubildende Pflege

Menschen mit Demenz erlangen eine zunehmende Bedeutung im stationären Alltag. Fehlende Fähigkeiten der Orientierung, gestörter Tag-Nacht-Rhythmus oder auch Aggressionen machen es zum Teil unmöglich, sie in die gängigen Prozesse und Abläufe zu integrieren. Im Kurs wollen wir darüber sprechen, welche Verhaltensweisen und umgebungsbedingten Faktoren beitragen können, Menschen mit Demenz den Krankenhausaufenthalt zu erleichtern und Störfaktoren zu minimieren. Wir erarbeiten Möglichkeiten, welche Einflüsse wir selbst als Personen innerhalb der bestehenden Bedingungen haben und was dazu beitragen kann mehr Ruhe und Gelassenheit im Umgang mit Menschen mit Demenz zu erlangen.

Referentin: MA perfectplace

Termin und Ort

*Di. 30.09.2025, 11:00 - 14:15 Uhr
Konferenzraum Norderney*



» FACHÜBERGREIFENDE THEMEN

» FÜHRUNGS- KOMPETENZ



F098P Prima klima statt dicke Luft

„Prima Klima im Team“ statt „Dicke Luft“ beschreibt eine angenehme Atmosphäre im Arbeitsalltag, geprägt von Vertrauen, Respekt, Zusammenarbeit und Wertschätzung. Ein solches Arbeitsumfeld fördert die Produktivität, Kreativität und das Wohlbefinden der Teammitglieder. Gemeinsam finden wir heraus und erarbeiten, wie die kombinierte Arbeit von Menschen mehr erreichen kann als die Summe ihrer individuellen Leistungen.

Was sind die Themen?

- » *Grundlagen und Einstieg in das Thema: Teamentwicklung - Ein fortlaufender Prozess*
- » *Salutogenese statt Burnout im Team*
- » *Rollen und Verantwortlichkeiten einer Führungskraft für ein „PRIMA KLIMA“*
- » *Rudermannschaft vs. Fußballmannschaft*
- » *Teamspirit - Ein fortlaufender Prozess*
- » *Wachstum und Verbundenheit*
- » *Wo steht die Führungskraft hinter, vor oder mitten im Team?*
- » *Teamförderliche Dialogkompetenz*
- » *Praktische Tipps*

Referentin: MA perfectplace

Termin und Ort

*Do. 11.09.2025, 11:00 - 13:00 Uhr
Konferenzraum Borkum*

F099P Führungskraft als Coach

Führungskräfte in heutigen Zeiten müssen einiges können, um hervorragende Mitarbeiter:innen zu binden. Führung heute funktioniert nicht mehr autoritär, hierarchisch oder direktiv. Und selbst wenn Sie einen kooperativen und mitarbeiterorientierten Führungsstil pflegen, sind Führungskräfte von heute gut beraten, sich coachende Führungstools anzueignen um Einzelne und Teams optimal zu leiten. Der Kurs bringt Sie mit den gängigsten Führungsansätzen und -tools aus dem Coaching in Kontakt und zeigt deren Anwendung und Vorteile.

Referentin: MA perfectplace

Termin und Ort

*Do. 21.08.2025, 11:00 - 13:00 Uhr
Konferenzraum Norderney*



» FÜHRUNGS- KOMPETENZ

E095P Konflikte sind wie Chilischoten

Konflikte sind wie Chilischoten - scharf und reizend, jedoch in der richtigen Dosierung können sie den Geschmack des Miteinanders verfeinern. Konflikte in der richtigen „Dosis“ können eine Chance für Wachstum und Veränderung sein. In diesem Kurs erhält du Impulse, Konflikte frühzeitig zu erkennen, sie professionell zu bewältigen und langfristig zu lösen. Ein aktives Konfliktmanagement schafft ein positives Arbeitsklima, stärkt die Zusammenarbeit und hilft, Konfliktkosten zu vermeiden.

- » Grundlagen: Definition und Arten von Konflikten sowie mögliche Ursachen und Dynamiken
- » Selbstreflexion und eigene Konfliktmuster
- » Chancen und Risiken von Konflikten
- » Kommunikations- und Deeskalationstechniken
- » Verhandlungsstrategien
- » Emotionsmanagement
- » Konflikte im Team erkennen und lösen
- » Vom Drama-Dreieck zum Lösungsdreieck

Referentin: MA perfectplace

Termine und Ort

*Do. 13.02.2025, 11:00 - 13:00 Uhr
Mi. 05.11.2025, 11:00 - 13:00 Uhr
Konferenzraum Norderney*

F044P Wie führe ich konstruktive Jahresgespräche

Jahresgespräche sind eine entscheidende Gelegenheit, um Bilanz zu ziehen, Ziele zu setzen und die Arbeitsbeziehung zwischen Führungskraft und Mitarbeiter.in zu stärken. Dabei ist eine gute Vorbereitung Ihrerseits der Schlüssel zu einem erfolgreichen Jahresgespräch. Es ist wichtig, dass Sie sich selbst vor dem Gespräch klare Ziele setzen. Was möchten Sie erreichen? Wie können Sie es erreichen? Welche mögliche Herausforderungen könnten auf Sie zukommen? Ein weiterer wichtiger Aspekt ist die Kommunikation. Wie gestalten Sie diese, um das Gespräch zu fördern und ein tieferes Verständnis für die Belange Ihres Gegenübers zu gewinnen? Diese Fragen, sowie den Umgang mit Feedback und der notwendigen Dokumentation von Jahresgesprächen bearbeiten wir im Kurs.

Referentin: MA perfectplace

Termine und Ort

*Do. 26.06.2025, 11:00 - 13:00 Uhr
Konferenzraum Norderney*



» FÜHRUNGS- KOMPETENZ



F093P Führen mit Emotionaler Intelligenz

Emotionale Intelligenz ist die Fähigkeit, unsere eigenen Gefühle und die der anderen zu erkennen, zu verstehen und zu handhaben. Es ist auch ein Schlüsselwerkzeug für effektive Führung. Emotionale Intelligenz ist eine Fähigkeit, die uns hilft, bessere Beziehungen zu anderen aufzubauen, Konflikte effektiv zu lösen und ein positives Arbeitsumfeld zu schaffen. Emotionale Intelligenz ist nicht angeboren, sie kann erlernt und verbessert werden. Durch regelmäßige Übung und Reflexion können wir unsere emotionale Intelligenz und damit auch unsere Führungskompetenz steigern. Der Kurs möchte Sie ermutigen, an Ihrer emotionalen Intelligenz zu arbeiten. Es ist eine Investition, die sich in besseren Beziehungen, höherer Arbeitszufriedenheit und letztlich in Ihrem Erfolg als Führungskraft auszahlt.

Referentin: MA perfectplace

Termine und Ort

*Do. 27.03.2025, 09:00 - 11:00 Uhr
Konferenzraum Norderney*

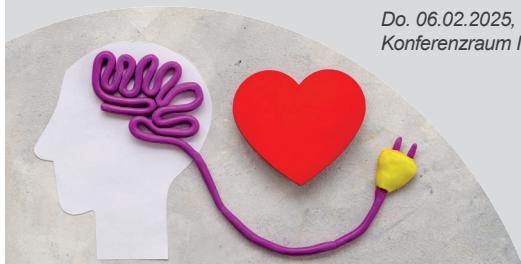
F090P Tools für Konfliktlösungen

Konflikte sind wie Chilischoten: sie können ein gewisse Schärfe und Hitze in eine Situation bringen. Chilischoten können jedoch auch einem Essen einen einzigartigen Geschmack verleihen. Auf ähnliche Weise können Konflikte zu Veränderungen und Dynamik in zwischenmenschlichen Beziehungen führen. Wie auch der vorsichtige Umgang mit Chilischoten erforderlich ist, um das kulinarische Erlebnis geschmackvoll zu genießen, erfordert auch der Umgang mit Konflikten Sensibilität, Kommunikation und Fähigkeiten zur Konfliktlösung. Wie Chilischoten können Konflikte auch eine positive Wirkung haben und neue Perspektiven aufzeigen, Kreativität fördern und zur Lösung von Herausforderungen beitragen. In diesem Kurs erarbeiten wir gemeinsam verschiedene Tools, wie wir Konflikte als Führungskraft moderieren können und einen konstruktiven Umgang im Team mit Konflikten fördern können.

Referentin: MA perfectplace

Termin und Ort

*Do. 06.02.2025, 09:00 - 11:00 Uhr
Konferenzraum Norderney*





» RESPEKT UND TOLERANZ

NEU

G054 „Das geht uns ALLE an..!“ - Frauenförderung bei uns im KBR

Was heißt das eigentlich? Wen betrifft das? und wer kümmert sich darum? In diesem Kurs tauchen Sie in das Thema von Gleichberechtigung von Frau und Mann ein und machen eine Reise durch die Entwicklung der Selbstbestimmung der Geschlechter, bis hin zu den heutigen Möglichkeiten der unabhängigen Beurteilung und den Hindernissen auf dem Weg dorthin. Sie erfahren, welche Maßnahmen die Gesetze hierzu vorsehen und was wir als KBR bisher dazu entwickelt und auf den Weg gebracht haben, um die Mitarbeiter.innen dabei zu unterstützen. Welche Rolle spielen Führungskräfte, Frauenbeauftragte oder auch andere dabei? Eine Thematik, die in unserer Gesellschaft zunehmende Bedeutung erhält und stetig weiterentwickelt wird und alle Geschlechter unserer Gesellschaft betrifft, denn - das geht uns ALLE an!

Referentin: Frau Hauer

Termine und Ort

*Mo. 16.06.2025, 10:00 - 11:30 Uhr
Konferenzraum Norderney*

*Mo. 15.12.2025, 14:00 - 15:30 Uhr
Konferenzraum Norderney*



» RESPEKT UND TOLERANZ



E088P Die Macht der Worte

Zielgruppe: Alle Interessierten

Stärke deine Gesundheit durch eine positive Kommunikation! Die Arbeitswelt hat sich in den letzten Jahren rasant verändert. Komplexität, Schnelligkeit, Fachkräftemangel sowie Covid-19 sind einige Kriterien, die unseren Stresslevel beeinflussen. Die Art, wie wir unter diesen Bedingungen miteinander sprechen oder in welchen Denkmustern wir handeln erzeugt Bilder im Kopf, die unsere persönliche „Stressspirale“ nach oben oder nach unten dreht. Kommunikation ist Nahrung für den mentalen und emotionalen Körper. Erfahre in diesem Kurs, welche Aspekte der positiven Dialogkompetenz dein persönliches Wohlbefinden stärken.

Referentin: MA perfectplace

Termine und Ort

*Do. 20.03.2025, 11:15 - 13:15 Uhr
Konferenzraum Borkum*

*Mi. 15.10.2025, 11:00 - 13:00 Uhr
Konferenzraum Norderney*

E089P Freunde dich mit deinem inneren Schweinehund an

Zielgruppe: Alle Interessierten

Der Satz „den inneren Schweinehund überwinden“ kennt wohl jeder. Ist es jedoch schlau ihn zu überwinden oder gegen ihn zu kämpfen? Vielleicht möchtest du Gewohnheiten ändern oder neue Wege gehen oder gewünschte Ziele erreichen. Hat dein Schweinehund jedoch Argumente dagegen? In diesem Kurs erfährst du, wie du dich mit deinem persönlichen Schweinehund anfreundest und dadurch mehr Leichtigkeit in dein Leben bringst.

Referentin: MA perfectplace

Termine und Ort

*Do. 05.06.2025, 09:00 - 11:00 Uhr
Do. 27.11.2025, 08:30 - 10:30 Uhr
Konferenzraum Norderney*

ACCEPT
UNTERSTAND
EMPOWER



» RESPEKT UND TOLERANZ

E052P Faszination der Körpersprache

Zielgruppe: Alle Interessierten

Viele von Ihnen haben uns die letzten Jahre auf das Thema Körpersprache angesprochen und es gab einige Kommunikationskurse, in denen wir dazu schon spontan einen kurzen Exkurs gemacht haben. Jetzt wollen wir mit dem neuen Kursprogramm endlich dem Thema die Bedeutung zukommen lassen, die ihm zusteht. Wir starten 2023 mit einem Basiskurs zum Thema Körpersprache und werden dieses dann die nächsten Jahre vertiefen. Dieser erste Kurs beschäftigt sich mit Grundlagen, die wir zur Körpersprache (Mimik, Gestik, Raumverhalten etc.) grundsätzlich wissen müssen.

Referentin: MA perfectplace

Termine und Ort

*Do. 12.06.2025, 11:00 - 14:00 Uhr
Konferenzraum Norderney*

E053P Schlag und fertig wie kann ich mich wohlwollend abgrenzen

Zielgruppe: Alle Interessierten

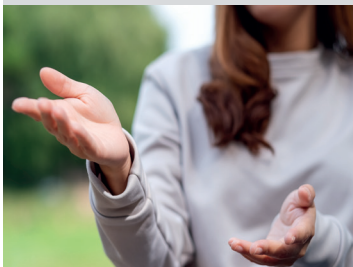
Das kennen wir alle nur zu gut: Jemand führt uns vor, macht sich auf unsere Kosten lustig, fährt uns über den Mund, fällt uns ständig ins Wort und erst hinterher fällt uns ein, was wir hätten sagen oder tun können. Oder wir reagieren direkt in der Situation, fühlen uns danach aber nicht wohl, weil uns unser eigenes Verhalten anmaßend, unpassend oder verletzend erscheint. Mit diesen kommunikativen Besonderheiten werden wir uns im Kurs auseinandersetzen und Strategien erarbeiten, wie wir in Zukunft wohlwollend in die Distanz gehen und im Nachhinein zumindest mit uns selbst zufrieden sind.

Referentinnen: MA perfectplace

Termine und Ort

*Di. 29.04.2025, 11:00 - 14:15 Uhr
Konferenzraum Norderney*

*Di. 04.11.2025, 11:00 - 14:15 Uhr
Konferenzraum Norderney*



» RESPEKT UND TOLERANZ



E057P Klar Selbstbewusst Authentisch - einfach zu sich selbst stehen

Zielgruppe: Alle Interessierten

“Ich fühle mich glücklicher, nur weil ich ich selbst bin und andere sie selbst sein lasse.” wusste schon der große Psychotherapeut Carl Rogers. Er schrieb der Authentizität, Aufrichtigkeit und dem natürlichen Zustand eines jedem von uns eine große Bedeutung für Gesundheit und Zufriedenheit zu. Mit dieser Idee steht er bei Weitem nicht alleine. Mit sich selbst klar zu sein, sich zu mögen und dazu selbstbewusst stehen zu können - auch mit all den Ecken und Kanten - fühlt sich nicht nur gut an, sondern bringt auch unheimlich viel Kraft und Power in unser Leben. Wie wir diesem hohen Ziel ein Stückchen näher kommen, wollen wir im Kurs gemeinsam erarbeiten.

Referentin: MA perfectplace

Termine und Ort

*Do. 18.09.2025, 14:30 - 17:45 Uhr
Konferenzraum Nordemey*

F092P Wie übermittle ich gut schlechte Nachrichten?

Zielgruppe: Alle Interessierten

Das Übermitteln schlechter Nachrichten fällt uns meistens schwer. Es erfordert Fingerspitzengefühl, Klärung und Empathie, um die Nachricht respektvoll zu kommunizieren. Durch die Art, wie wir in diesen Situationen kommunizieren können wir dazu beitragen, die Belastung für die betroffene Person zu mindern und den Weg für eine konstruktive Bewältigung zu ebnen. Wir sprechen in diesem Kurs, welche Kriterien und Aspekte uns in solch schwierigen Gesprächssituationen entsprechend helfen können.

Referentin: MA perfectplace

Termine und Ort

*Do. 08.05.2025, 09:00 - 11:00 Uhr
Konferenzraum Nordemey*



» RESPEKT UND TOLERANZ

E006P Erkennen der Persönlichkeit mit Menschenkenntnis

Zielgruppe: Alle Interessierten

Die Biostrukturanalyse ist eines der handhabbarsten Persönlichkeitsmodelle, um schnell und präzise Menschenkenntnis zu gewinnen. Egal, ob es um Patienten, Kollegen oder Vorgesetzte geht. Es ermöglicht Ihnen schnell und sicher Menschen einzuschätzen und personenorientiert mit deren Verschiedenheit umzugehen. Es ist eine großartige Bereicherung für alle Berufe, die mit und für Menschen arbeiten und sogar eine Unterstützung in der Teambildung.

Referentin: MA perfectplace

Termine und Ort

*Di. 27.05.2025, 11:00 - 14:00 Uhr
Konferenzraum Norderney*

E020I Menschenkenntnis praktisch – Verstehen und motivieren

Zielgruppe: Alle Interessierten

BITTE BEACHTEN: AUFBAU-SEMINAR ZUM KURS E006!

Als Basis dieses Kurses gilt die der Kurs E006. Dort haben Sie gelernt, dass es immer darauf ankommt, die Motivation der Menschen zu kennen, um sie wirklich in ihrem So-Sein zu verstehen. Das im Kurs E006 gewonnene Wissen werden wir hier vertiefen und praktisch anwenden und viele Situationen durchgehen, um die Motivationen und dazugehörigen Bedürfnisse derjenigen Menschen zu begreifen, für und mit denen wir arbeiten.

Referentin: MA perfectplace

Termine und Ort

*Mo. 18.08.2025, 14:00 - 17:00 Uhr
Mi. 03.12.2025, 11:00 - 14:00 Uhr
Konferenzraum Norderney*



» RESPEKT UND TOLERANZ



E092P Selbstreflexion - das eigene Handeln hinterfragen

Zielgruppe: Alle Interessierten

Die Reflexion steht für den Prozess des Nachdenkens. Bei der Selbstreflexion betrachten Sie sich selbst in einem imaginären Spiegel. Es ist der Versuch, die Wirkung auf andere Personen oder Situationen möglichst vollständig zu erfassen. Insbesondere wenn Sie an Ihrer eigenen Entwicklung interessiert sind, ist es hilfreich das eigene Denken und Handeln zu hinterfragen. Auch dann, wenn es zu Konflikten oder unangenehmen Situationen kommt, hilft es bei sich selbst zu bleiben und zu schauen, wie man selbst die Situation positiv beeinflussen könnte. Wir sind immer auch selbst Teil der Lösung, wenn es zu Herausforderungen kommt. Welche Methoden hier geeignet sind und wie der Blick zurück erfolgreich die Zukunft beeinflussen kann ist Thema dieses Kurses.

Referentin: MA perfectplace

*Termine und Ort
Di. 24.06.2025, 11:00 - 14:15 Uhr
Konferenzraum Norderney*

E091P Was kann ich tun, wenn eine Situation eskaliert?

Zielgruppe: Alle Interessierten

Der Umgang mit angespannten bis hin zu aggressiven Patienten und/oder Angehörigen fällt uns allen enorm schwer und sorgt immer für zusätzlichen Stress im Arbeitsalltag. Auch für die Betroffenen ist ein Eskalieren eigener Emotionen mit hohen Risiken und Gefühlen wie Angst, Scham und Stress verbunden. Unter Eskalation verstehen wir das komplette Misslingen zwischenmenschlicher Interaktion und Beziehungsgestaltung. Das wiederum schadet dem guten Arbeitsbündnis zwischen Patient, Arzt und/oder Pflegenden, welches wir zur Erfüllung unseres medizinisch-pflegerischen Auftrags so dringend benötigen. Es gibt also gute Gründe, sich mit den verschiedenen Facetten von Eskalation bzw. Deeskalation zu beschäftigen.

Referentin: MA perfectplace

*Termine und Ort
Do. 15.05.2025, 11:00 - 14:15 Uhr
Konferenzraum Norderney*



» RESPEKT UND TOLERANZ

E093P Imagestärkung

Zielgruppe: Alle Interessierten

Image ist alles, oder doch nicht? Manche Menschen tragen im Alltag regelrecht eine Maske um ein bestimmtes „Image“ oder Bild von sich selbst aufrecht zu erhalten. Sei es um sich selber zu schützen, bestimmten inneren oder äußeren Anforderungen gerecht zu werden oder einfach, weil die berufliche Rolle es erfordert. Dieses Schauspiel kann auf Dauer stressig und anstrengend sein. Häufig wird uns das erst klar, wenn uns einmal jemand sagt, wie er uns wahrnimmt. Dann stellen wir fest, dass unsere Außenwahrnehmung mit unserem Selbstbild nicht wirklich übereinstimmt. Wie kommt es, dass das eigene, authentische Auftreten einem selbst manchmal nicht ausreicht oder dass man glaubt jemand anders sein zu müssen? Dieser Frage gehen wir nach und sorgen dafür, dass ihr Image und ihr Selbstbild besser übereinstimmen.

Referentin: MA perfectplace

Termin und Ort

*Do. 25.09.2025, 11:00 - 14:15 Uhr
Konferenzraum Norderney*

E094P Lösungsorientiertes Denken und Handeln

Zielgruppe: Alle Interessierten

Im privaten und beruflichen Alltag stehen wir ständig wechselnden Anforderungen und Herausforderungen gegenüber. Um diesen Anforderungen gerecht zu werden, hilft es wenig sich intensiv mit dem aufgetretenen „Problem“ zu beschäftigen. Dieser Kurs öffnet den Blick für Lösungen und zeigt Methoden auf, wie man von der Problemorientierung zur Lösungsorientierung kommt. Außerdem beleuchten wir FEHLER als besondere Herausforderung und als HELFER im Alltag.

Referentin: MA perfectplace

Termine und Ort

*Mo. 06.10.2025, 14:00 - 17:15 Uhr
Konferenzraum Norderney*

» LIFE BALANCE



G053P Die Kraft unserer Emotionen

Emotionaler Stress ist eines unserer Kernprobleme unserer Gesellschaft. Wie können wir den emotionalen Herausforderungen unserer Zeit begegnen? Die Lösung liegt in der Kraft unserer Emotionen.

In diesem Kurs erfahren Sie:

- » wie die neuro-physiologischen Wirkzusammenhänge der Emotionen funktionieren
- » welche 12 Primäremotionen unser Emotionsteam nach dem Modell der Mimikresonanz von Dirk W. Eilert bilden
- » wie Sie Ihre emotionale Ausdrucksfähigkeit zu ihrer persönlichen Kraftquelle trainieren
- » wie Sie durch Mikrotrainings Ihre Emotionen lenken, um Ihr persönliches Stresslevel zu senken und Ihre Resilienz zu stärken.

Referentin: MA perfectplace

Termine und Ort

*Di. 25.03.2025, 11:00 - 13:00 Uhr
Konferenzraum Norderney*

*Do. 24.07.2025, 11:00 - 13:00 Uhr
Konferenzraum Norderney*





» LIFE BALANCE

G055P Selbstfürsorge - Sei gut zu Dir

Zielgruppe: Alle Interessierten

Wer selbst am Ende seiner Kräfte ist, kann sich nicht mehr um andere kümmern. In diesem Kurs geht es darum gemeinsam herausfordernde Situationen des Alltags zu reflektieren und hilfreiche Methoden zu entwickeln um persönliches Engagement, individuelle Bedürfnisse und Grenzen in Einklang zu bekommen. Sie erhalten Impulse und kraftvolle Übungen um Ihren Rollen anhaltend gesund, entspannt und zufrieden gerecht zu werden.

Referentin: MA perfectplace

Termin und Ort

*Mi., 02.04.2025, 14:00 - 17:15 Uhr
Konferenzraum Nordemey*

*Mo., 08.12.2025, 14:00 - 17:15 Uhr
Konferenzraum Nordemey*

G056P Fokus und Mindset - Ziele setzen und erreichen

Zielgruppe: Alle Interessierten

Im Alltag und insbesondere in herausfordernden Zeiten fällt es häufig schwer sich auf Zukünftiges/ Neues zu konzentrieren, persönliche Ziele zu setzen und am Ball zu bleiben um diese auch zu erreichen. Häufig wird die Verfolgung dieser Ziele zum Kraftakt oder sie werden gänzlich verworfen. Das muss nicht sein! Ziele können ebenso motivieren und ungeahnte Möglichkeiten eröffnen. In diesem Kurs schauen wir nach vorne, entwickeln motivierende Ziele und erarbeiten gemeinsam individuelle Pläne um gesteckte Ziele entspannt zu erreichen. Außerdem beleuchten wir hier wie die Arbeit mit Zielen auch Ihren Patientinnen und Patienten helfen kann anspruchsvolle Zeiten gut zu überstehen.

Referentin: MA perfectplace

Termin und Ort

*Di. 20.05.2025, 11:00 - 14:00 Uhr
Konferenzraum Borkum*



» LIFE BALANCE



G058P Stressbewältigung in Notfallsituationen

Zielgruppe: Alle Interessierten

Kleine und große Notfälle kommen immer wieder vor. Dem einen gelingt es besser die Situation zu meistern und anschließend zügig wieder abzuschalten, dem anderen fällt genau das schwer. In einer Notfallsituation einen klaren Kopf zu behalten und anschließend gut entspannen zu können ist Thema dieses Kurses. Sie erhalten wichtige Impulse um die körperliche Aktivierung in einer Notfallsituation unter Kontrolle zu bekommen und erlernen Möglichkeiten, die Ihnen helfen anschließend wieder zu entspannen.

Referentin: MA perfectplace

Termin und Ort

*Do. 19.06.2025, 14:00 - 17:15 Uhr
Konferenzraum Nordemey*

G057P Besser ausgeglichen - als ausgebrannt

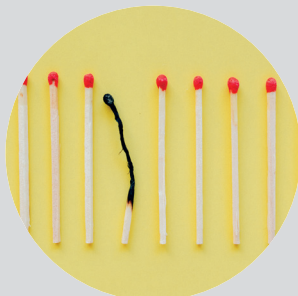
Der Tag fühlt sich wie eine nie enden wollende To-do-Liste an? Neben der Arbeit müssen noch unzählige weitere Verpflichtungen „abgearbeitet“ werden und dafür wird schon mal schnell die Pause gestrichen und dafür genutzt, noch eben den Einkauf zu erledigen. Am Ende des Tages hat man dann zwar eine Menge geschafft aber die eigenen Bedürfnisse sind vollständig untergegangen. Das kommt Ihnen bekannt vor? Wie wäre es, wenn es auch anders ginge? Ein Alltag in Balance ist möglich und es bedarf gar nicht so viel Veränderung. Der Weg zu mehr Gelassenheit braucht nur einen Perspektivwechsel. Die notwendigen Impulse erhalten Sie in diesem Kurs.

Referentin: MA perfectplace

Termine und Ort

*Mi. 23.04.2025, 11:00 - 14:15 Uhr
Konferenzraum Nordemey*

*Di. 09.12.2025, 11:00 - 14:15 Uhr
Konferenzraum Nordemey*





» LIFE BALANCE

Trainieren an Geräten

Trainieren Sie mit erfahrenen Therapeuten.innen an modernen softwaregesteuerten Geräten. Wir bieten Ihnen eine nach neuesten Erkenntnissen geplante Therapie mit Geräten, die hierfür eine bestmögliche Voraussetzung schaffen. Eine einfache Bedienung, ein funktionelles Design sowie die anwenderfreundliche Software optimieren das praktische Arbeiten der Therapeuten und fördern die Motivation des Trainierenden. Gerne können Sie einen Termin für ein kostenloses Probetraining mit uns vereinbaren.

TERMINE UND PREISE

auf Anfrage. Bei Interesse melden Sie sich bitte im ZARR unter der Nummer 0471 299 3239!



Zentrum für Ambulante Rehabilitation Reinkenheide



» LIFE BALANCE



HavenYoga und Pilates

Entdecke die Oase der Entspannung im Kursraum im ZARR und finde deine innere Balance mit HavenYoga und Pilates! Als Mitarbeiter des Klinikums Reinkenheide kannst du kostenlos mit Hansefit an unseren Yoga- und Pilateskursen teilnehmen und dich von der hektischen Arbeitswelt erholen. Tauche ein in die harmonische Atmosphäre unseres Kursraums und lass den Stress des Alltags hinter dir. Unsere erfahrenen Lehrer begleiten dich auf deiner Reise zu mehr Achtsamkeit und körperlicher Stärke. Mit sanften Körperhaltungen, Atemübungen und Pilates-Übungen findest du die perfekte Balance zwischen Entspannung und körperlicher Fitness. Nutze dein Hansefit-Angebot und komm vorbei, um deine innere Ruhe zu finden und dich rundum wohlzufühlen.

#HavenYogabhv #Pilates #Entspannung #Balance #Klinikum-Reinkenheide #kostenlosmitHansefit

Termine:

YIN YOGA - Achtsames Dehnen für deine innere Ruhe
Montag 18:45 - 19:45 Uhr

YOGA - Verspannungen lösen!
Dienstag 18:00 - 19:00 Uhr

FIT & AKTIV - PILATES - systematisches Ganzkörpertraining
Mittwoch 17:00 - 18:00 Uhr

RÜCKEN-YOGA - für einen starken Rücken!
Donnerstag 15:00 - 16:00 Uhr

Ort: Kursraum im ZARR





» INTER- KULTURELLES

E054P Diversity - Wertschätzung statt Gleichmacherei

Menschen aus anderen Kulturen und Religionen haben zum Teil vollkommen unterschiedliche Rituale, auch in der Krankheitsbehandlung und -bewältigung. Damit in dieser wichtigen Zeit keine Probleme und Störungen für Betroffene und An- und Zugehörige entstehen, beschäftigen wir uns mit den verschiedenen Kulturen, ihren Ritualen und arbeiten an unserer Fähigkeit, bestmöglich auf Angehörige für uns fremder Kulturen einzugehen und zu interagieren.

Referentin: MA perfectplace

Termine und Ort

*Di. 17.06.2025, 11:00 - 14:15 Uhr
Konferenzraum Nordemey*

G059P Respekt und Toleranz - das Miteinander stärken

Akzeptanz, Toleranz und Respekt - Was ist der Unterschied zwischen diesen drei Begriffen, die immer wieder in aller Munde sind? Insgesamt lässt sich sagen, dass Akzeptanz, Toleranz und Respekt eng miteinander verbunden sind und zusammenarbeiten, um Harmonie und Frieden in unserer Gesellschaft zu fördern. Vor allem dort, wo Menschen unterschiedlicher Kulturen, politischer Anschauungen oder Religionen interagieren, brauchen wir eine gemeinsame Basis, auf die wir uns verständigen. Vielleicht finden wir diese Genau in der Auseinandersetzung mit Akzeptanz, Toleranz und Respekt? Der Kurs soll helfen, die Unterschiede zwischen Akzeptanz, Toleranz und Respekt besser zu verstehen und Möglichkeiten aufzeigen, dass wir alle drei in unserem täglichen Leben praktizieren, um eine inklusive und respektvolle Gemeinschaft zu schaffen. Wir werden Wege und Tools erarbeiten, die uns immer wieder vergegenwärtigen, dass wir alle gleich sind, unabhängig von unseren Unterschieden und das die einzige Basis unserer Zusammenarbeit und unseres Zusammenlebens sein kann.

Referentin: MA perfectplace

Termine und Ort

*Do. 26.06.2025, 11:00 - 14:15 Uhr
Konferenzraum Borkum*



» INTER- KULTURELLES



G049P Teamwork: 1 + 1 = 3

Sie haben wahrscheinlich schon einmal gehört, dass „1 + 1 = 3“ in der Welt der Teamarbeit gilt. Sie fragen sich vielleicht, wie das möglich ist. Lassen Sie uns das im Kurs zusammen herausfinden und erarbeiten, wie die kombinierte Arbeit von Menschen mehr erreichen kann als die Summe ihrer individuellen Bemühungen.

Referentin: MA perfectplace

Termine und Ort

*Do. 13.11.2025, 11:00 - 14:15 Uhr
Konferenzraum Norderney*

G050P Diversity als Lernquelle - Was können wir voneinander lernen

Vielfalt ist nicht nur ein schönes Wort, sondern eine Realität, die uns umgibt und uns bereichert und zu einer enorm großen Lernquelle werden kann – wenn wir es zulassen. Vielfalt bedeutet Unterschiedlichkeit, Verschiedenheit und Einzigartigkeit. Aber was können wir eigentlich von dieser Vielfalt lernen? Bringt sie uns mehr Offenheit, fördert sie unsere Kreativität? Erweitert sie unseren Horizont und ermöglicht uns, andere Lebensweisen und Denkweisen zu verstehen? Oder ermöglicht uns Diversität, komplexe Probleme aus verschiedenen Blickwinkeln zu betrachten und innovative Lösungen zu finden? Und wenn das so ist, welche Tools und Mindsets unterstützen uns dabei, diese Lernquelle wirklich für uns zu nutzen? Darüber wollen wir uns im Kurs austauschen und Stolpersteine beiseite räumen.

Referentin: MA perfectplace

Termine und Ort

*Di. 18.11.2025, 11:00 - 14:15 Uhr
Konferenzraum Norderney*





» INTER- KULTURELLES

G051P Divers denken (durch welche Brille schaue ich)

Was bedeutet „Divers Denken“? Da ist es zunächst wichtig, für mich ganz persönlich die Frage zu klären: Durch welche Brille schaue ich eigentlich? Denn unsere „Brille“, geprägt von unseren Erfahrungen, unserem kulturellen Hintergrund, unseren Überzeugungen und Werten beeinflusst, wie wir Situationen interpretieren, Entscheidungen treffen und mit anderen interagieren. Es ist wichtig, dass wir uns unserer „Brille“ bewusst sind und sie immer wieder hinterfragen. Denn nur so können wir offen für neue Perspektiven bleiben, unseren Horizont erweitern und unser Denken divers gestalten. Der Kurs soll dem offenen Austausch zu diesem Thema dienen, er soll helfen uns selbst zu reflektieren und unser diverses Denken und somit auch Fühlen und Handeln voranbringen.

Referentin: MA perfectplace

Termine und Ort

*Di. 16.09.2025, 11:00 - 14:00 Uhr
Konferenzraum Norderney*

G060P Wie gelingt ein respektvolles Miteinander im Stationsalltag

In unserem Stationsalltag treffen wir auf Menschen aus verschiedenen Kulturen. Unsere Arbeitsplätze werden immer vielfältiger und es wird immer wichtiger, dass wir lernen, wie wir respektvoll miteinander umgehen können. Interkulturelle Kompetenzen sind nicht nur für den Umgang mit Patienten wichtig, sondern auch für ein harmonisches Arbeitsumfeld. Es geht darum, Unterschiede zu erkennen, zu respektieren und voneinander zu lernen. Unbestritten ist, dass ein respektvolles Miteinander im Stationsalltag maßgeblich unsere Arbeit erleichtert und somit auch zu einer besseren Patientenversorgung führt. Lassen Sie uns im Kurs gemeinsam unsere interkulturellen Kompetenzen stärken und ausbauen.

Referentin: MA perfectplace

Termine und Ort

*Di. 18.03.2025, 14:00 - 17:15 Uhr
Konferenzraum Norderney*

» SO MELDEN SIE SICH AN



Telefonisch bei perfectplace

Daniela Meyer
0421-22 29 3811

Jessica Gast
0421-22 29 3810

per e-Mail an

» service@perfect-place.de

oder per Fax an

» 0421-878 253 26

oder per Post an

» perfectplace GbR
Waller Ring 4,
28219 Bremen

Stationsleitungen/Führungskräfte können Ihre Mitarbeiter auch über den » **PEWES-Managerzugang** eintragen.

» IHR LERNORT

Unsere Kurse finden in den Räumen
des Klinikum Bremerhaven Reinkenheide statt:

Postbrookstraße 103
27574 Bremerhaven

Aus der Innenstadt (mit dem Auto)

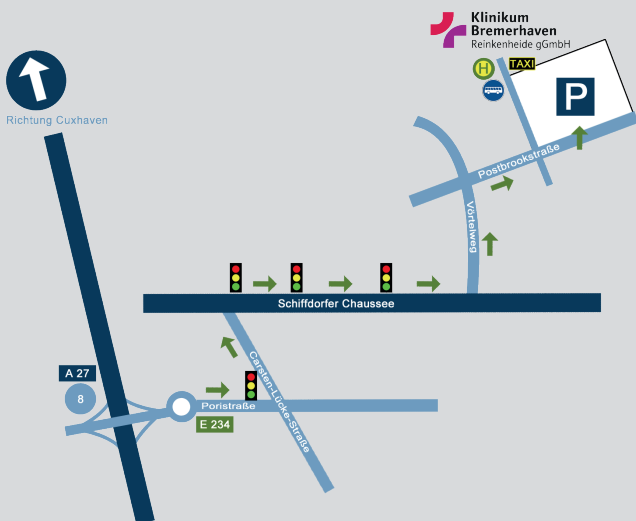
» „Columbusstr.“ über „Kennedybrücke“ zur „Georgstr.“ über „An der Mühle“ zur „Schiffdorfer Chaussee“ und der Beschilderung zum Klinikum Bremerhaven Reinkenheide folgen.

Aus der Innenstadt (mit dem Bus)

» mit der Linie 507 oder 508 ab Hauptbahnhof Bremerhaven.

Aus der Umgebung

» Aus Bremen kommend die BAB 27 Abfahrt (8) Schiffdorf verlassen.
Fahren Sie rechts und an der nächsten Ampel links in die „Carsten-Lücken-Str.“ An der nächsten Ampel fahren Sie bitte rechts auf die „Schiffdorfer Chaussee“ und folgen der Beschilderung zum Klinikum Bremerhaven Reinkenheide.





» KONTAKT

IHR PERSÖNLICHER KONTAKT ZU PERFECTPLACE

Sie erreichen uns werktags von 9 bis 15 Uhr unter:

Tel: 0421-22 29 3810 und 0421-22 29 3811

Fax 0421-878 253 26

E-Mail service@perfect-place.de

perfectplace Bildungsmanagement GbR
Waller Ring 4
28219 Bremen

IHR KONTAKT IM KLINIKUM BREMERHAVEN

JARA HINTKE

E-Mail Jara.Hintke@klinikum-bremerhaven.de

Tel: 0471 - 299 2411

Klinikum Bremerhaven Reinkenheide gGmbH
Postbrookstraße 103
27574 Bremerhaven



BRINGEN SIE IHRE BILDUNGSPLANUNG INS GLEICHGEWICHT

Bei perfectplace wissen wir um den Spagat zwischen Familie, Beruf und Weiterbildung. Zeitmanagement und Organisation ist hier alles. Schön, wenn es jemanden gibt, der Ihnen zumindest einen kleinen Teil abnimmt.

Die perfectplace Bildungsmanagement GbR verknüpft ihre Kompetenzen mit anerkannten Partnern vor Ort, damit für Sie ein Weiterbildungssystem höchster Qualität, Flexibilität und Praxistauglichkeit entsteht.

Neben einer enormen Kompetenz-Vielfalt verbindet uns vor allem eines: Das Wissen um die Bedeutung passgenauer und qualitativer Fort- und Weiterbildung und der Wunsch, Ihr Bildungsvorhaben so flexibel und individuell wie möglich zu gestalten.

Und das bedeutet für uns: Teilnehmer:innen und Arbeitgeber:innen kontinuierlich zu beraten und zu unterstützen, damit Ihre Lebensqualität und die der Menschen, die Sie pflegen und begleiten, steigt und auf Dauer höchstmöglich bleibt.

Bleiben Sie in Balance. Wir helfen Ihnen dabei.



KOOPERATIONSPARTNER PERFECTPLACE

Dr. Michael Richter
Geschäftsführung, Software-Entwicklung und IT
mrichter@perfect-place.de

Dr. Jaqueline Bomball
Geschäftsführung, Pädagogische Leitung
Tel: 0421 - 43 49 33 17 / jbomball@perfect-place.de

Jessica Gast
Bildungskoordination und Controlling
Tel: 0421 - 22 29 38 10 / jgast@perfect-place.de

Daniela Meyer
Beratung, Kundenservice
Tel: 0421 - 22 29 38 11 / dmeyer@perfect-place.de

BREMERHAVEN

PFLICHTFORTBILDUNGEN

IT- UND EDV-KOMPETENZ

HYGIENE

MEDIZIN UND PFLEGE

RESPEKT UND TOLERANZ

FÜHRUNG UND MANAGEMENT

LIFE BALANCE

INTERKULTURELLES

